

RESIDENCIAL

# HEREDIA DE **SAN ANDRÉS**

En la **Urb. San Andrés - 1ª etapa**

[www.rodén.pe](http://www.rodén.pe)



**Roden** 10  
CONSTRUCTORES

AÑOS  
DESDE 2015





¡Un espacio  
**pensado** en  
*Ti!*







RESIDENCIAL

# HEREDIA DE **SAN ANDRÉS**

**Heredia de San Andrés**, un proyecto diseñado exclusivamente para ti, se ubica en una de las zonas más privilegiadas de Trujillo.

Nuestros departamentos han sido meticulosamente diseñados y equipados para brindarte un nivel inigualable de comodidad y estilo, ofreciendo los acabados más vanguardistas y de alta calidad.



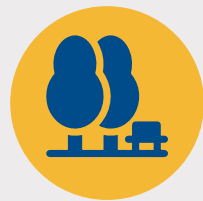
RESIDENCIAL

# HEREDIA DE SAN ANDRÉS

Disfruta en un entorno donde cada espacio ha sido creado pensando en tu estilo de vida, desde las áreas comunes hasta tu propio espacio privado. Con 11 pisos, garantizamos que encontrarás la serenidad y tranquilidad que anhelas en el hogar de tus sueños. ¡Bienvenido a Heredia de San Andrés, tu nuevo comienzo!



Ubicado en  
**Urb. San Andrés**  
1ra Etapa



Rodeado de  
**Parques**



Cocheras  
**Independientes**



**2 a 3**  
Habitaciones



Cocina  
**Equipada**





UNIVERSIDAD  
NACIONAL DE TRUJILLO

Av. Juan Pablo II

Edificio SERVAT

Av. España

Jano's  
Av. España

Obispo De La  
Calle y Heredia

Parque San Andrés

RESIDENCIAL  
**HEREDIA DE  
SAN ANDRÉS**

📍 C. Obispo De La Calle y Heredia 250.



A 2 cuadras  
de la UNT



A 1/2 cuadra del  
Parque La Paz



A 5 min. de la  
Plaza de Armas  
de Trujillo



A 3 cuadras de la  
Av. España

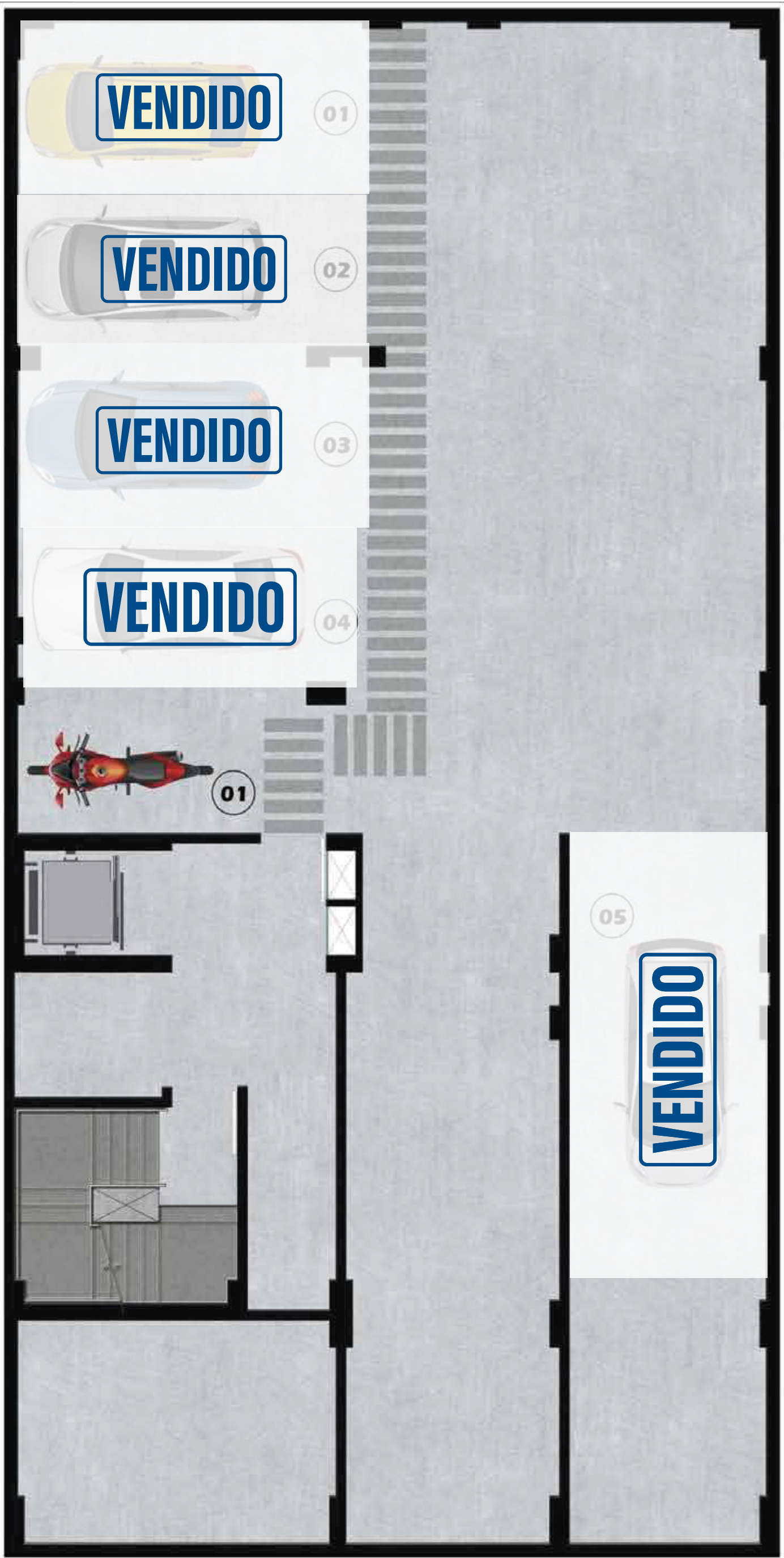












# ESTACIONAMIENTO

SÓTANO

IMAGEN REFERENCIAL\*



RESIDENCIAL

# HEREDIA DE SAN ANDRÉS

PRECIOS DE PREVENTA



## HALL, RECEPCIÓN Y ESTACIONAMIENTO

TER NIVEL

IMAGEN REFERENCIAL\*



RESIDENCIAL

# HEREDIA DE SAN ANDRÉS

PRECIOS DE PREVENTA

DEPARTAMENTO

# 201

AREA OCUPADA  
**135.7m<sup>2</sup>**

DEPARTAMENTO

# 202

AREA OCUPADA  
**105.16m<sup>2</sup>**

IMAGEN REFERENCIAL\*



2DO NIVEL



RESIDENCIAL

# HEREDIA DE SAN ANDRÉS

PRECIOS DE PREVENTA

DEPARTAMENTO

# 301

AREA OCUPADA

**111.6m<sup>2</sup>**

DEPARTAMENTO

# 302

AREA OCUPADA

**100.27m<sup>2</sup>**

IMAGEN REFERENCIAL\*



3RO NIVEL



RESIDENCIAL

# HEREDIA DE SAN ANDRÉS

PRECIOS DE PREVENTA

DEPARTAMENTO

# 401

AREA OCUPADA

**111.6m<sup>2</sup>**

DEPARTAMENTO

# 402

AREA OCUPADA

**100.59m<sup>2</sup>**

IMAGEN REFERENCIAL\*

**VENDIDO**

**VENDIDO**

4TO NIVEL



RESIDENCIAL

# HEREDIA DE SAN ANDRÉS

PRECIOS DE PREVENTA

DEPARTAMENTO

# 501

AREA OCUPADA

**111.6m<sup>2</sup>**

DEPARTAMENTO

# 502

AREA OCUPADA

**100.56m<sup>2</sup>**



IMAGEN REFERENCIAL\*

5TO NIVEL



RESIDENCIAL

HEREDIA DE  
**SAN ANDRÉS**

PRECIOS DE PREVENTA

DEPARTAMENTO

**601**

AREA OCUPADA

**111.6m<sup>2</sup>**

DEPARTAMENTO

**602**

AREA OCUPADA

**100.27m<sup>2</sup>**

IMAGEN REFERENCIAL\*



6TO NIVEL



RESIDENCIAL

# HEREDIA DE SAN ANDRÉS

PRECIOS DE PREVENTA

DEPARTAMENTO

# 701

AREA OCUPADA  
**112.67m<sup>2</sup>**

DEPARTAMENTO

# 702

AREA OCUPADA  
**100.03m<sup>2</sup>**

IMAGEN REFERENCIAL\*



7MO NIVEL



RESIDENCIAL

# HEREDIA DE SAN ANDRÉS

PRECIOS DE PREVENTA

DEPARTAMENTO

# 801

AREA OCUPADA

**111.09m<sup>2</sup>**

DEPARTAMENTO

# 802

AREA OCUPADA

**95.27m<sup>2</sup>**



IMAGEN REFERENCIAL\*

8VO NIVEL



RESIDENCIAL

# HEREDIA DE SAN ANDRÉS

PRECIOS DE PREVENTA

DEPARTAMENTO

# 901

AREA OCUPADA  
**103.59m<sup>2</sup>**

DEPARTAMENTO

# 902

AREA OCUPADA  
**80.2m<sup>2</sup>**

IMAGEN REFERENCIAL\*



9NO NIVEL



RESIDENCIAL

# HEREDIA DE SAN ANDRÉS

PRECIOS DE PREVENTA

DEPARTAMENTO

# 1001

AREA OCUPADA  
**142.72m<sup>2</sup>**

**VENDIDO**



IMAGEN REFERENCIAL\*

TOMO NIVEL



RESIDENCIAL

# HEREDIA DE SAN ANDRÉS

PRECIOS DE PREVENTA



LAVANDERÍAS

11VO NIVEL

IMAGEN REFERENCIAL\*



10  
AÑOS  
DESDE 2015

TRAYECTORIA

Más de 6 proyectos  
**desde el 2015**





# Roden

CONSTRUCTORES



956 223 460



ventas@roden.pe



Mz. A Lt. 15A Dpto. 1001 Urb. Las Hortencias de California - Trujillo

[www.roden.pe](http://www.roden.pe)