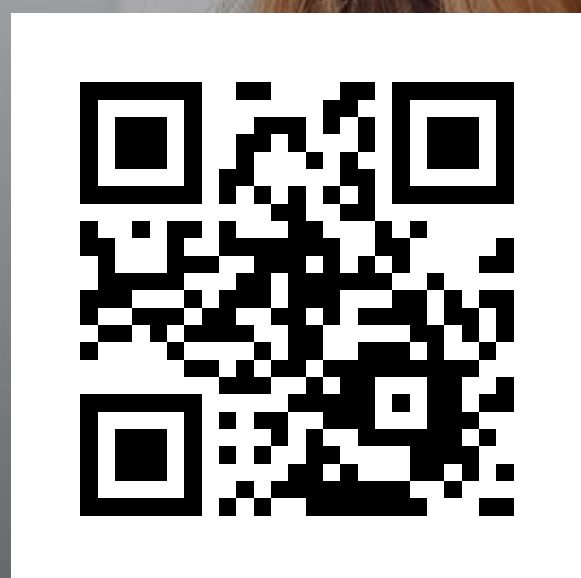


RESIDENCIAL
MARÍA AUXILIADORA

 En Urb. El Recreo

Contáctanos



Roden
CONSTRUCTORES



Imágenes referenciales*

www.rodén.pe

CONSTRUYENDO
Una Vida Juntos

Rodén
CONSTRUCTORES



NATURALEZA ▪ DISEÑO ▪ EXCLUSIVIDAD

Moderno y exclusivo con una ubicación estratégica en Trujillo

El lugar perfecto, rodeado de áreas verdes, que te ofrece grandes beneficios para el bienestar de tu familia.

Con una excelente ubicación, cerca a bancos, colegios y centros comerciales, con la facilidad de poder movilizarte a cualquier punto de la Ciudad.



Sala
Comedor



Cochera
Independiente



Lavandería y
Tendal privado



Cocina
Equipada

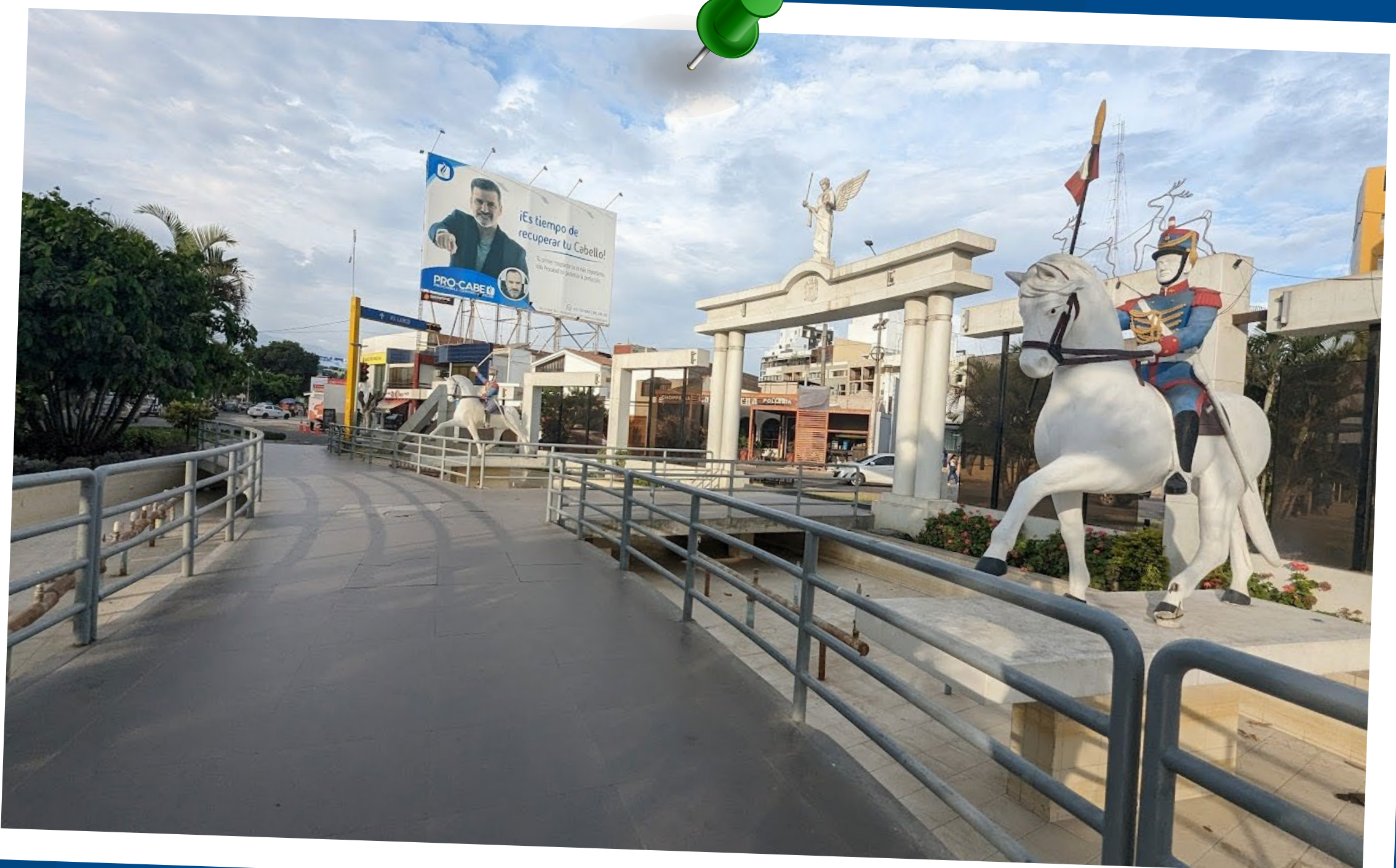


2 y 3
Dormitorios



Balcón con
Vista al parque

RESIDENCIAL
MARÍA AUXILIADORA



RESIDENCIAL
MARÍA AUXILIADORA



RESIDENCIAL
MARÍA AUXILIADORA

Lobby



Sala comedor



Imágenes referenciales*

Cocina Equipada

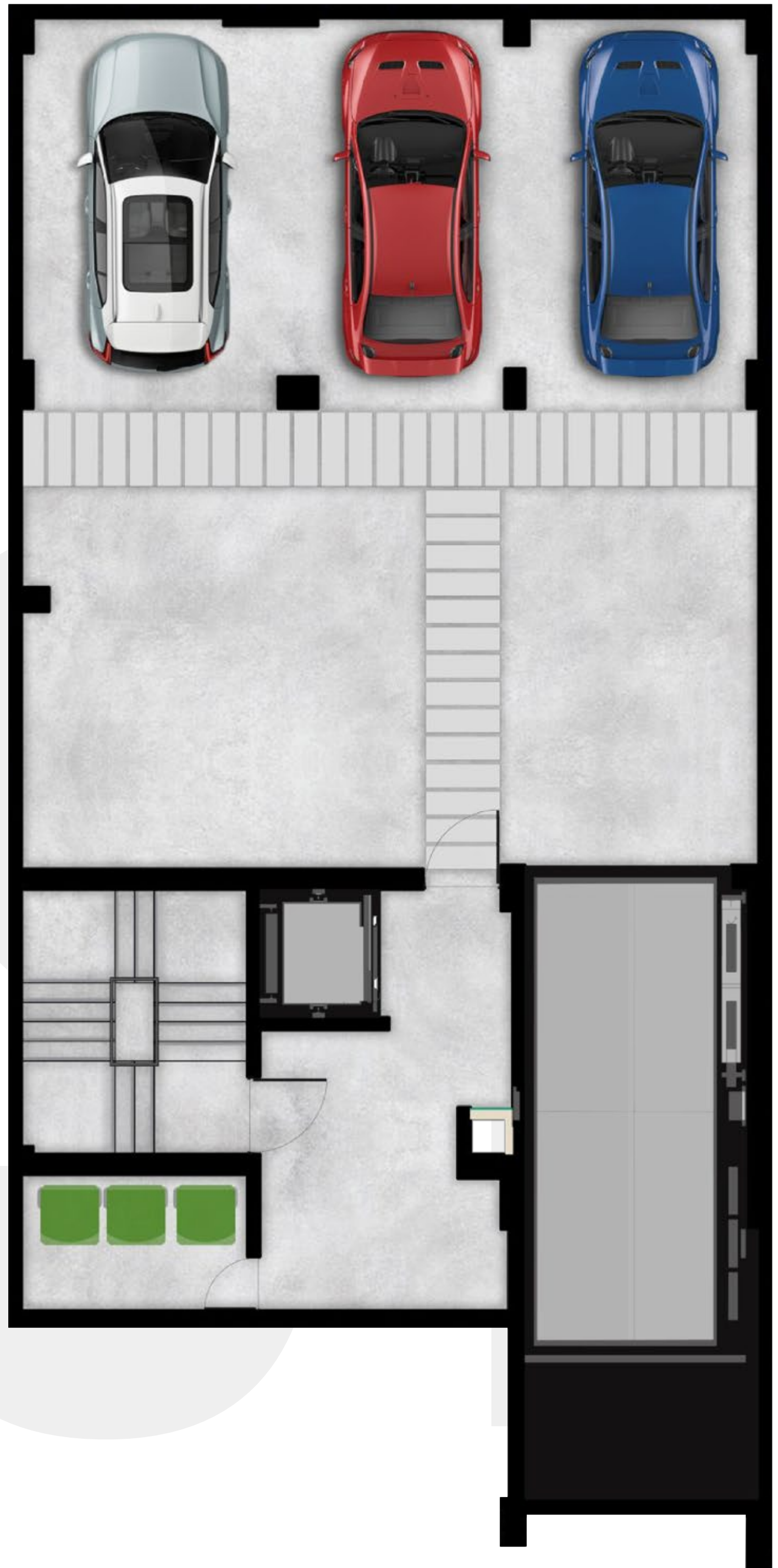


Imágenes referenciales*

ESTACIONAMIENTO

SÓTANO

IMÁGENES REFERENCIALES



ESTACIONAMIENTO RECEPCIÓN HALL

Ter NIVEL

IMÁGENES REFERENCIALES





DEPARTAMENTO

2001

VENDIDO

AREA OCUPADA

107.99 m²

IMÁGENES REFERENCIALES

Características



Sala Comedor



Cocina



Dormitorio 1



Baño Común



Dormitorio 2



Dormitorio Principal



Baño Dorm. Princi.



Lavandería



Terraza



Pasadizo



IMÁGENES REFERENCIALES

DEPARTAMENTO

3001

VENDIDO

AREA OCUPADA

94.83 m²

Características



Sala Comedor



Cocina



Dormitorio 1



Baño Común



Dormitorio 2



Dormitorio Principal



Baño Dorm. Princi.



Lavandería



Pasadizo



DEPARTAMENTO

401

VENDIDO

AREA OCUPADA

94.83 m²

IMÁGENES REFERENCIALES

Características



Sala Comedor



Cocina



Dormitorio 1



Baño Común



Dormitorio 2



Dormitorio Principal



Baño Dorm. Princi.



Lavandería



Pasadizo



IMÁGENES REFERENCIALES

DEPARTAMENTO

402

4to NIVEL

VENDIDO

ÁREA ÚTIL

831 m²

Características



Sala Comedor



Cocina



Dormitorio 1



Baño Común



Dormitorio 2



Patio de Servicio



Dormitorio Principal



Baño Dorm. Princi.



Lavandería



Baño de Visita



Pasadizo



Balcón - Vista al parque



IMÁGENES REFERENCIALES

DEPARTAMENTO

501

5to NIVEL

ÁREA OCUPADA

94.83 m²

Características



Sala Comedor



Cocina



Dormitorio 1



Baño Común



Dormitorio 2



Dormitorio Principal



Baño Dorm. Princi.



Lavandería



Pasadizo



DEPARTAMENTO

502

5to NIVEL

ÁREA OCUPADA

88.81 m²

Características



Sala Comedor



Cocina



Dormitorio 1



Baño Común



Dormitorio 2



Patio de Servicio



Dormitorio Principal



Baño Dorm. Princi.



Baño de Visita



Pasadizo



Balcón - Vista al parque



IMÁGENES REFERENCIALES

DEPARTAMENTO

601

6to NIVEL

ÁREA OCUPADA

93.55 m²

Características



Sala Comedor



Cocina



Dormitorio 1



Baño Común



Dormitorio 2



Dormitorio Principal



Baño Dorm. Princi.



Lavandería



Pasadizo

IMÁGENES REFERENCIALES



DEPARTAMENTO

602

6to NIVEL

ÁREA OCUPADA

85.69 m²

Características



Sala Comedor



Cocina



Dormitorio 1



Baño Común



Dormitorio 2



Baño de Visita



Dormitorio Principal



Baño Dorm. Princi.



Patio de Servicio



Pasadizo



Balcón - Vista al parque



IMÁGENES REFERENCIALES

DEPARTAMENTO

701

7mo NIVEL

ÁREA OCUPADA

88.87 m²

Características



Sala Comedor



Cocina



Dormitorio 1



Baño Común



Dormitorio 2



Dormitorio Principal



Baño Dorm. Princi.



Lavandería



Pasadizo

DEPARTAMENTO

702

7mo NIVEL

ÁREA OCUPADA

81.15 m²



IMÁGENES REFERENCIALES

Características



Sala Comedor



Cocina



Dormitorio 1



Baño Común



Dormitorio 2



Patio de Servicio



Dormitorio Principal



Baño Dorm. Princi.



Baño de Visita



Pasadizo



Balcón - Vista al parque



IMÁGENES REFERENCIALES

DEPARTAMENTO

801

8vo NIVEL

ÁREA OCUPADA

70.25 m²

Características



Sala Comedor



Cocina



Dormitorio 1



Baño Dorm. 1



Dormitorio Principal



Baño Dorm. Princi.



Baño de Visita



Pasadizo

IMÁGENES REFERENCIALES



DEPARTAMENTO

802

VENDIDO

AREA OCUPADA

70.83 m²

Características



Sala Comedor



Cocina



Dormitorio 1



Baño Común



Patio de Servicio



Dormitorio Principal



Baño Dorm. Princi.



Pasadizo



Balcón - Vista al parque



IMÁGENES REFERENCIALES

DEPARTAMENTO

901

9no NIVEL

ÁREA OCUPADA

70.25 m²

Características



Sala Comedor



Cocina



Dormitorio 1



Baño Dorm. 1



Dormitorio Principal



Baño Dorm. Princi.



Baño de Visita



Pasadizo

DÚPLEX

1002

10mo NIVEL

ÁREA OCUPADA
98.45 m²



IMÁGENES REFERENCIALES

Características



Sala



Cocina Comedor



Terraza



Pasadizo



Balcón - Vista al parque

DÚPLEX

1002

11vo NIVEL

ÁREA OCUPADA

98.45 m²



IMÁGENES REFERENCIALES

Características



Dormitorio 1



Baño Dorm. 1



Pasadizo

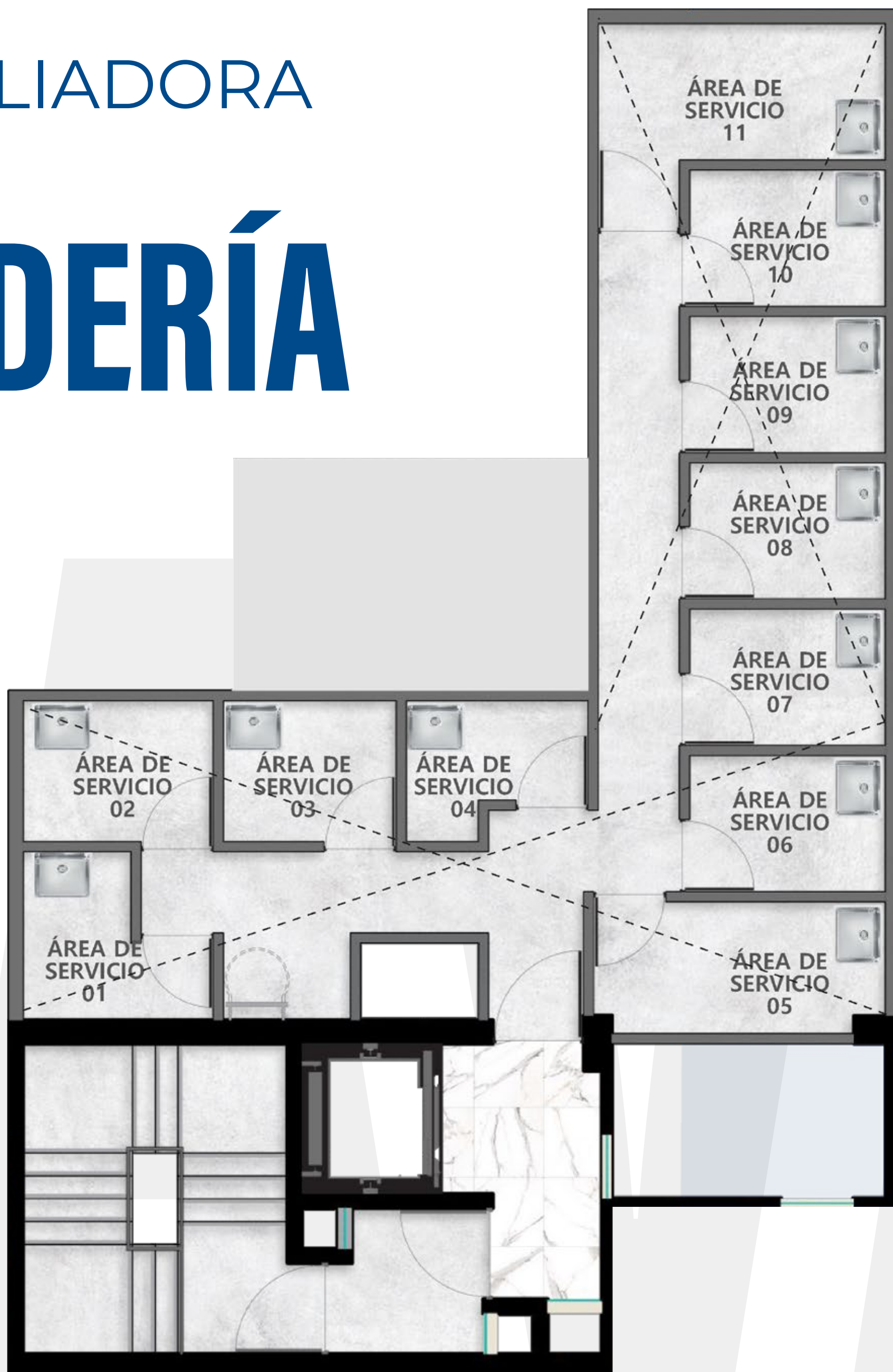


Terraza

LAVANDERÍA

11vo NIVEL

IMÁGENES REFERENCIALES



Características

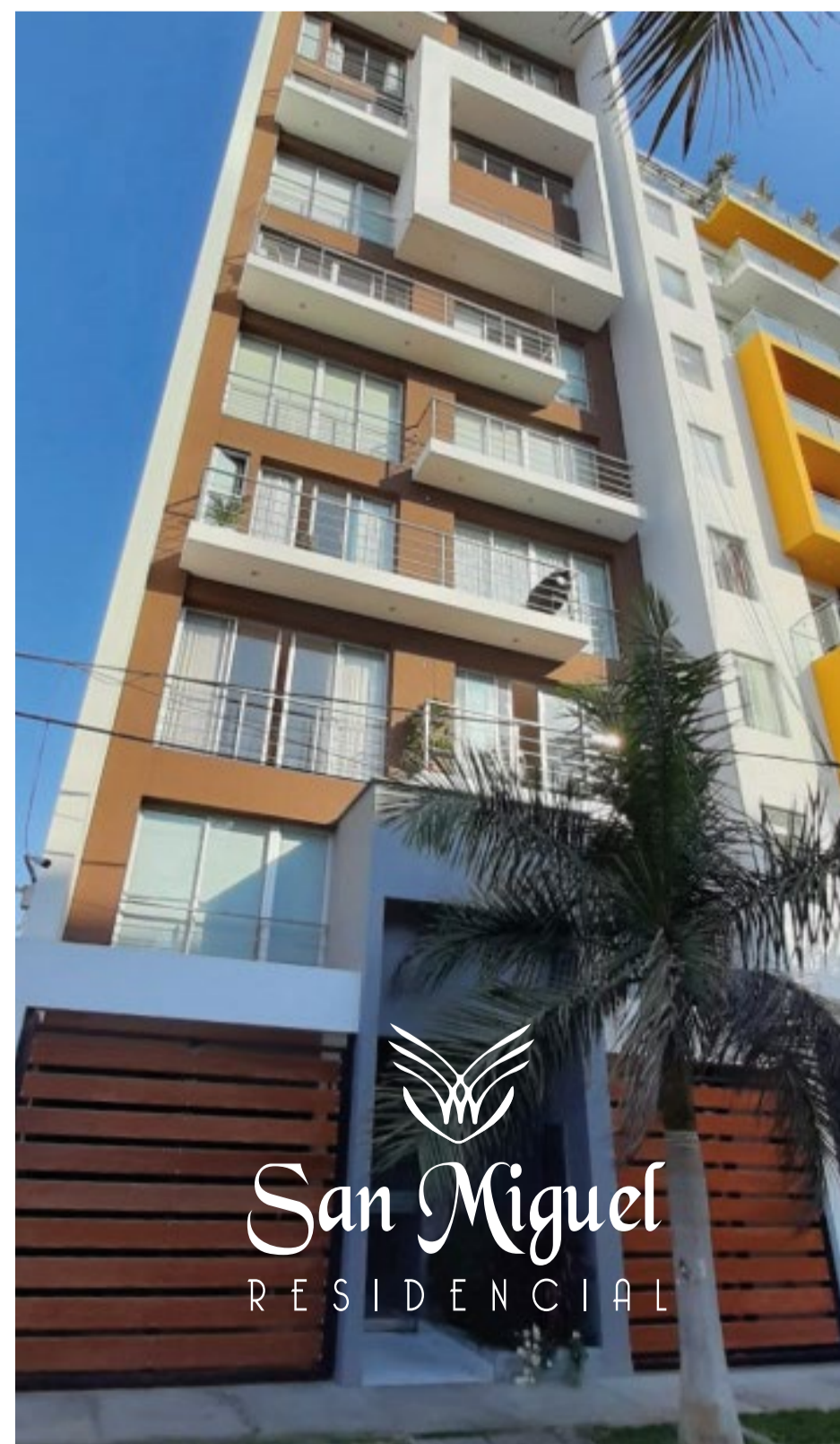
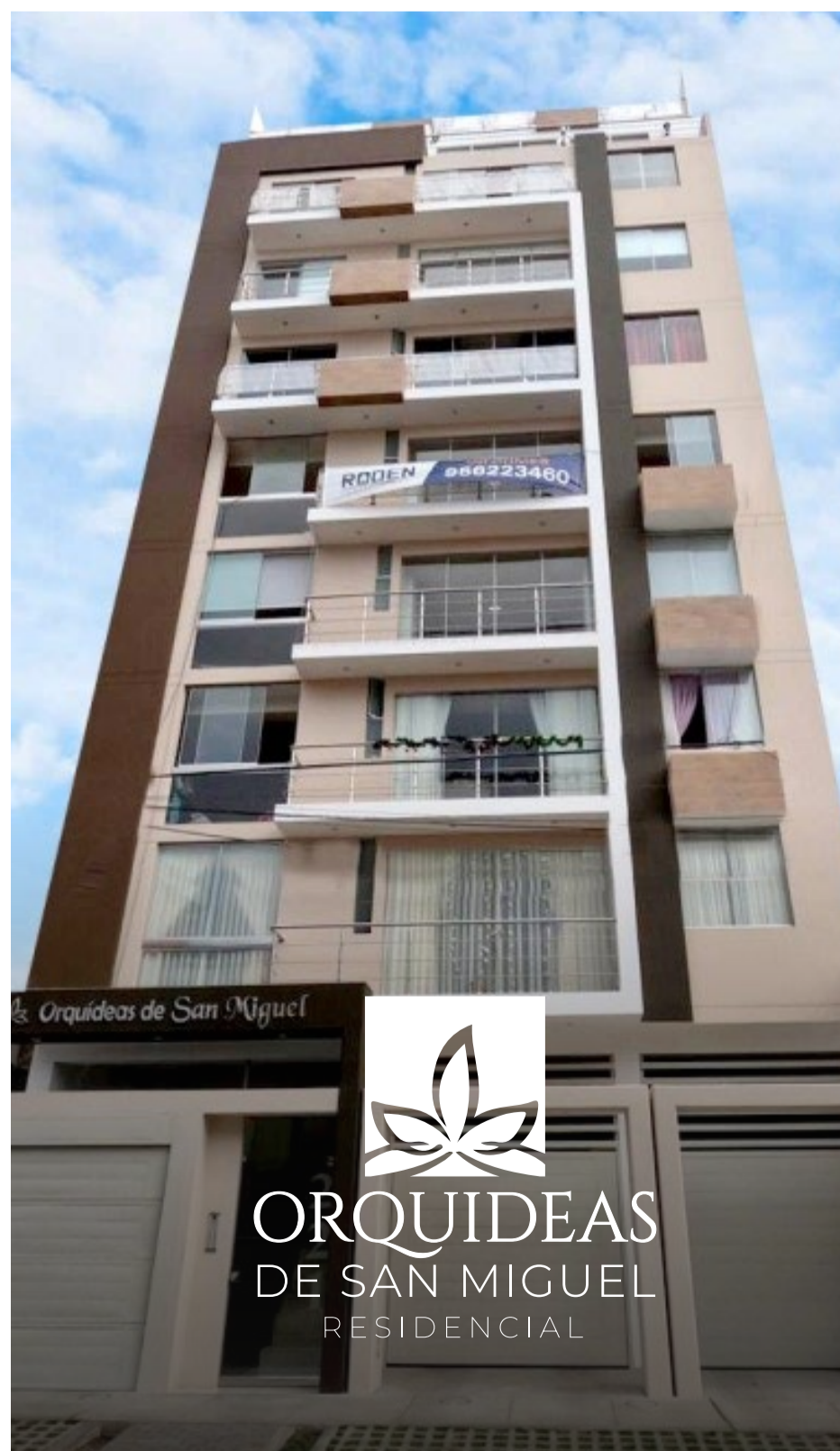


Ambientes

- ▶ **A.S. 1:** (301)
- ▶ **A.S. 2:** (402)
- ▶ **A.S. 3:** (401)
- ▶ **A.S. 4:** (502)
- ▶ **A.S. 5:** (902)
- ▶ **A.S. 6:** (901)
- ▶ **A.S. 7:** (801)
- ▶ **A.S. 8:** (702)
- ▶ **A.S. 9:** (701)
- ▶ **A.S. 10:** (601)
- ▶ **A.S. 11:** (501)

8 AÑOS
DE TRAYECTORIA

Más de 6 proyectos desde el 2015



Roden

CONSTRUCTORES



956 223 460



ventas@roden.pe



Mz. A Lt. 15A Dpto. 1001 Urb. Las hortencias de California - Trujillo

www.roden.pe